



Kurzponcho: Stella



Schal: Rapunzel

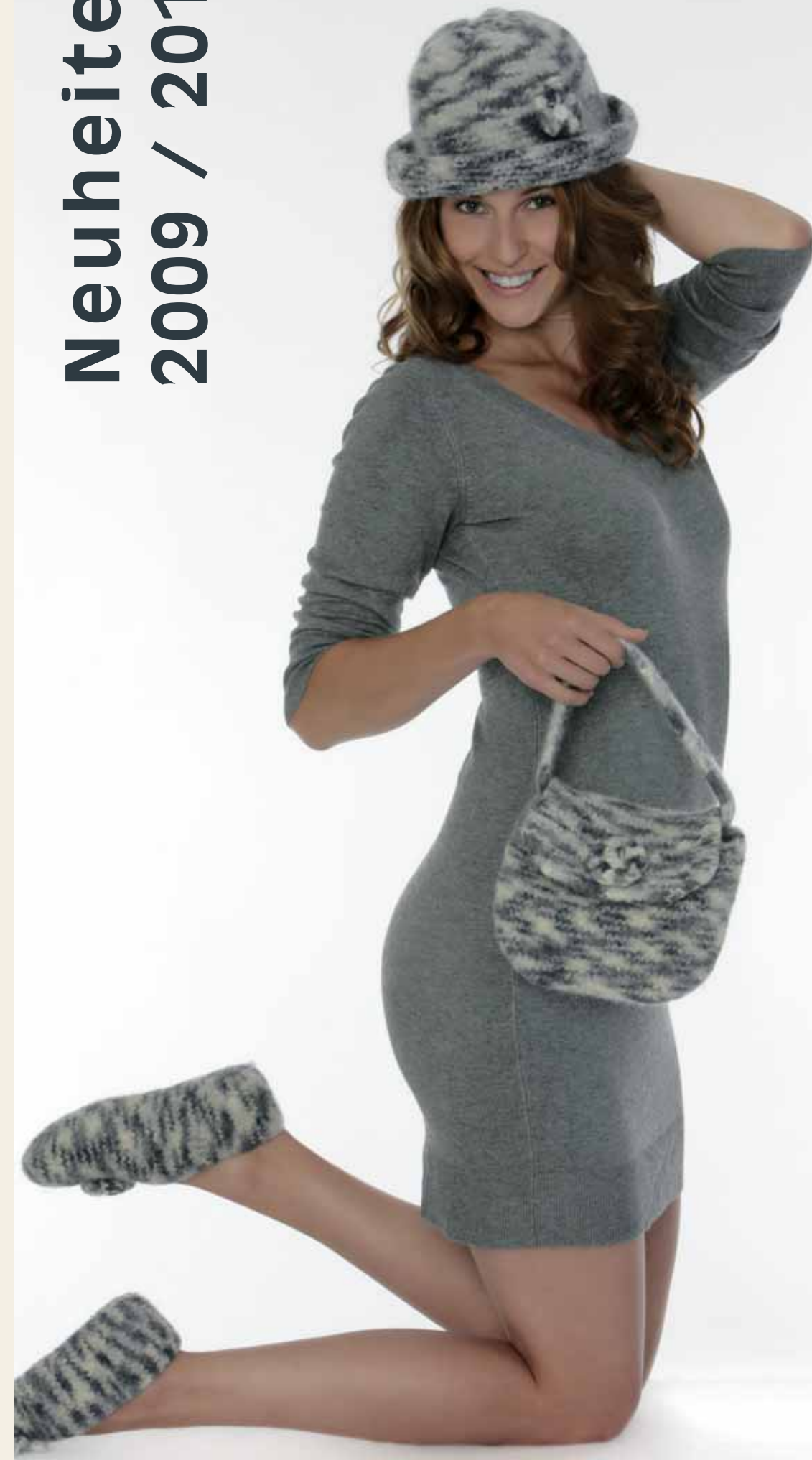
STEINBACH VERTRIEBSGMBH Zentrale
Aistingerstraße 2 · 4311 Schwertberg · Austria
Telefon: 0 72 62 / 61 431-0 · Frau Bauer DW 90
Telefax: 0 72 62 / 61 439
info@steinbach.at · www.steinbach.at

STEINBACH DEUTSCHLAND
Telefon: 0049 / (0)69 / 75 93-8240
Telefax: 0049 / (0)69 / 75 93-7480

Steinbach Wolle
... aus Natur gemacht

Steinbach Wolle
... aus Natur gemacht

Neuheiten
2009 / 2010



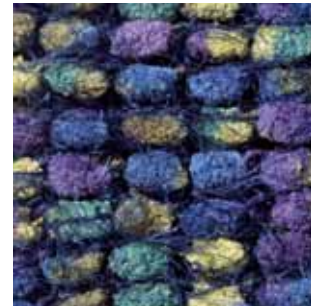
Stella



Farbe 1



Farbe 5



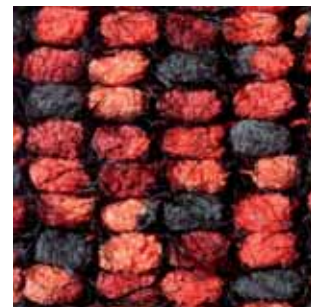
Farbe 4



Farbe 3



Farbe 2



Farbe 6

neu!

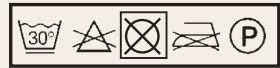
Art. 72

100% Polyester Micro
Polyester Micro
Polyester Micro

50-g-Knäuel
1.75 oz-balls
1-kg-Pakete
35 oz-packs

Lauflänge: 19 m / 50 g
21 y / 1.75 oz

UK 00-000
6-7
US 10



Filzy



Farbe 1



ungefilzt



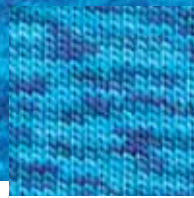
Farbe 6



ungefilzt



Farbe 3



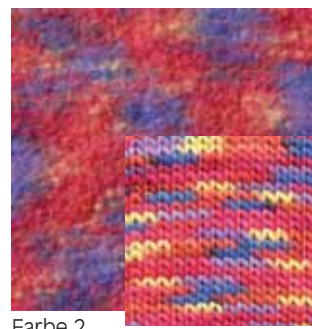
ungefilzt



Farbe 4



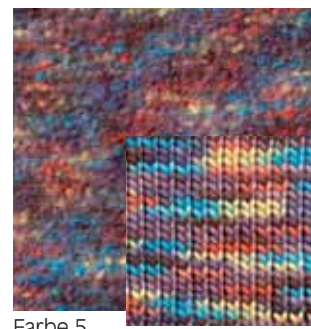
ungefilzt



Farbe 2



ungefilzt



Farbe 5



ungefilzt

neu!

Art. 32

100% Wolle
wool
laine

50-g-Knäuel
1.75 oz-balls
1-kg-Pakete
35 oz-packs

Lauflänge: 50 m / 50 g
55 y / 1.75 oz

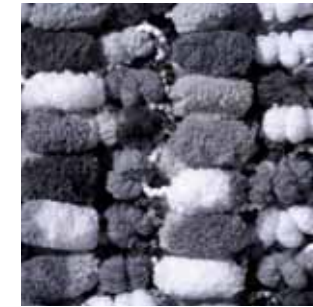
UK 0-2
7-8
US 11



Hinweis:

Nähere Informationen über das Strickfilzen entnehmen Sie bitte der beigelegten Strickanleitung oder erfahren Sie von Ihrem Fachhändler.

Rapunzel



Farbe 1



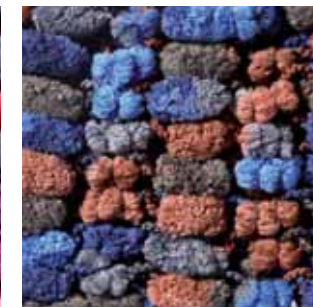
Farbe 2



Farbe 3



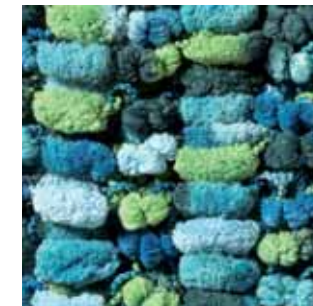
Farbe 4



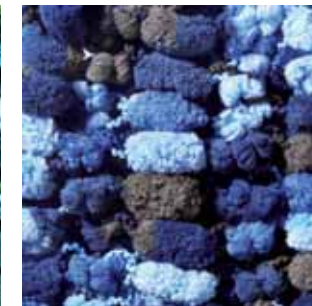
Farbe 5



Farbe 6



Farbe 7



Farbe 8

Steinbach Wolle

aus Natur
gemacht ...



Hut, Handtasche und Hausschuhe aus FILZY Art. 32

Allgemeines über Strickfilzen

Die gestrickten Modelle schrumpfen beim Waschen um ca. 25-30%. Der Schrumpfvorgang hängt von vielen Faktoren ab, wie z.B. Temperatur, Waschmittel, Festigkeit des Strickbildes usw., sodass man ihn nie genau vorhersagen kann. Es ist daher wichtig unbedingt vor dem Fertigen eines Modells eine Strick- und Filzprobe zu machen.

Generell gilt: Waschen im Kurzprogramm bei 40° C, bei vollen Schleudertouren mit einem Feinwaschmittel. Für einen besseren Filzvorgang geben Sie 2 bis 3 Tennisbälle mit in die Waschmaschine, da sie die Strickstücke zusätzlich walken. Wenn Ihr Filzergebnis „zu groß“ ausfällt, kann man das Strickstück noch einmal waschen, ev. auch die Temperatur erhöhen. Später sollten Sie die gefilzten Strickstücke nur noch im Wollwaschgang oder von Hand lauwarm waschen.

Sofort nach dem Waschen lassen sich die Teile gut in Form ziehen. Bei Hausschuhen die Ferse rund ausformen oder über dem Fuß formen, bevor sie zum Trocknen aufgestellt werden. Den Hut am Besten über einem Styroporkopf formen.

Material: 700g FILZY Farbe 01 weiß/grau/schwarz, 60cm Rundstricknadeln Nr. 8, Strickspiel Nr. 8, 4 Knöpfe, ein Magnetdrucker, ev. 65cm Ripsband und Nähseide, Häkelnadel Nr. 6

Grundmuster: sofern nicht anders angegeben, glatt rechts

Maschenprobe: gestrickt: mit Nadel Nr. 8, 12 Maschen x 18 Reihen = 10x10cm ungefilzt
18 Maschen x 25 Reihen = ca. 10x10cm gefilzt

Hut: Modellnr. 279

Kopfweite ca. 55cm; Mit der Rundstricknadel 112 Maschen anschlagen und in Runden stricken. In der 17. Runde 8x jede 13. und 14. Masche zusstr.= 104 Maschen, in der 18. Runde die 6. und 7. Masche und noch 7x jede 12. und 13. Masche zusstr.= 96 Maschen, in der 19. Runde 8x jede 11. und 12. Masche zusstr.= 88 Maschen, in der 20. Runde die 4. und 5. Masche und noch 7x jede 10. und 11. Masche zusstr.= 80 Maschen. 36. Runde ohne Abnahmen stricken. Dann 16x jede 4. und 5. Masche zusstr.= 64 Maschen, 5 Runden ohne Abnahmen. In der nächsten 16x jede 3. und 4. Masche zusstr.= 48 Maschen, in der folgenden 3. Runde 16x jede 2. und 3. Masche zusstr.= 32 Maschen, dann stets 2 Maschen zusstr. und die letzten 8 Maschen auf einen Faden ziehen und vernähen.

Tasche: Modellnr. 280

Mit dem Taschenboden beginnen und dafür mit dem Nadelspiel 40 Maschen anschlagen, die 1. Runde glatt rechts stricken. In der 2. Runde auf der 1. und 3. Nadel nach der 2. Masche, auf der 2. und 4. Nadel vor den letzten 2 Maschen je 1 Masche aus dem Quersfaden rechts verschränkt herausstricken. Diese Zunahmen an den gleichen Stellen in den folgenden 7 Reihen wiederholen.= 72 Maschen. In Runden gerade weiterstricken und auf die Rundstricknadel wechseln.

50. Runde: 3 Maschen rechts, 30 Maschen fest abketten, 39 Maschen rechts, Faden abschneiden. Die ersten und letzten je 6 Maschen für den Henkel stilllegen. Über die restlichen 30 Maschen die Taschenklappe über 30 Reihen glatt rechts stricken, dabei jedoch die ersten und letzten 3 Maschen kraus rechts stricken. Mit 5 Reihen kraus rechts die Taschenklappe beenden, dabei in jeder Reihe die ersten und letzten 2 Maschen zusstr. Für den Henkel die stillgelegten 6 Maschen wieder auffassen und 100 Reihen kraus rechts stricken (für einen langen Henkel), die 2. Seite genauso und die Henkelhälften im Maschenstich zusammen nähen. Die Bodennaht schließen und die Fäden vernähen.

Hausschuhe / Gr. 39: Modellnr. 281

32 Maschen mit der Rundstricknadel anschlagen mit einer Rückreihe beginnen und in Reihen glatt rechts 33 Reihen arbeiten. Dann alle Maschen auf das Nadelspiel verteilen, dabei in der vorderen Mitte 2 Maschen dazu anschlagen und damit zur Runde schließen. Nach 28 Runden die Spitze stricken. Dabei in jeder Runde die beiden ersten Maschen jeder Nadel rechts zusstr. bis nur noch 2 Maschen auf jeder Nadel sind. Den Faden abschneiden, die restlichen Maschen zusammen ziehen und innen fest vernähen. Die hintere Naht schließen, dabei die Ferse etwas einhalten, damit sie nicht spitz wird. Den 2. Schuh genauso arbeiten.

Filzblume: Modellnr. 282

Mit der Häkelnadel 5 Lm anschlagen und mit einer Km zum Ring schließen. In diesen Ring *3Lm, 3 Doppelstäbchen, 3Lm, 1 fM * arbeiten, noch 4x von * bis * wiederholen.

Fertig stellen: Alle Teile wie im Abschnitt „Allgemeines“ beschrieben filzen und dann ausformen. Nach dem Trocknen, die Filzblumen und Knöpfe wie abgebildet annähen, die Tasche unterhalb der Filzblume mit einem Magnetknopf versehen.

Tipp: Besonders gut tragen sich Hüte, wenn man ein 2,5 bis 3,5cm breites Ripsband in passender Weite einnäht.

Größentabelle für Filzschuhe:

Größe	25	26	27	28	29	30	31	32	33	34	35	36	37	38	39	40	41	42	43	44	45	46	47
Maschenanschlag	22	22	24	24	26	26	28	28	28	30	30	30	32	32	32	34	34	36	36	38	38	38	38
offen gestrickte Reihen	22	23	23	24	24	24	25	25	26	27	28	30	31	32	33	34	35	35	36	38	38	39	41
geschlossene Runden	19	19	19	19	20	21	21	22	22	23	24	24	25	26	28	29	30	31	32	32	33	34	34
Gesamtlänge nach dem Filzen	17,5	18	18,5	19	19,5	20	20,5	21	21,5	22	22,5	23,5	24,5	25,5	26,5	27	28	29	30	30,5	31,5	32	32,5

Grundsätzliches zu Filzschuhen:

Der Schuh wird an der Ferse begonnen. Beim Anschlag den Faden reichlich bemessen, sodass die Fersennaht damit geschlossen werden kann.

Die Maschen laut Größentabelle anschlagen und in offenen Reihen, wie in der Größentabelle angegeben stricken. Danach die Maschen auf das Nadelspiel verteilen und in der 1. Runde 2 Maschen vor dem Schließen in der vorderen Mitte einfügen. Die Anzahl der geschlossenen Runden laut Tabelle arbeiten.

Für die Spitze die beiden ersten Maschen jeder Nadel rechts zusstr., bis sich nur noch 2 Maschen auf jeder Nadel befinden. Den Faden abschneiden und durch die restlichen 8 Maschen ziehen. Fest zusammenziehen und den Faden vernähen.

Die Fersennaht flach nähen, am Besten nur die Maschenglieder der Anschlagreihe miteinander im Spannstich verbinden. Die Naht dabei ein wenig einhalten, damit die Ferse nicht spitz und zu hoch wird.

Kurzponcho/Schulterwärmer aus STELLA Art. 72, Größe S/M

Modellnr. 283

Material: 300g Stella Farbe 5, je eine 40cm, 80cm und 120cm lange Rundstricknadeln Nr. 4, 1 Häkelnadel Nr. 4

Bündchenmuster: kraus: abwechselnd 1 Runde rechte Maschen, 1 runde linke Maschen

Grundmuster: glatt rechts

Maschenprobe: 4 Maschen = 10cm

Achtung: Da bei diesem Material rechte Maschen leichter zu arbeiten sind als linke Maschen, wird das Strickstück nach der Arbeit gewendet und die „Innenseite“ nach außen getragen!

Anleitung: 20 Maschen anschlagen, indem man aus dem Steg zwischen den Pompons eine Schlinge bildet und auf die Nadel schiebt. Gestrickt wird nur mit dem Steg wie folgt:

1. - 6. Runde kraus

7. Runde jede 5. Masche verdoppeln = 24 Maschen

8. und 9. Runde rechte Maschen

10. Runde jede 6. Masche verdoppeln = 28 Maschen

11. - 13. Runde rechte Maschen

14. Runde jede 7. Masche verdoppeln = 32 Maschen

15. und 16. Runde rechte Maschen

In der 17. Runde die 8. und 24. Masche markieren.

18. Runde: beidseitig der markierten Maschen je 1 Masche rechts verschränkt aus der danebenliegenden Masche heraus stricken (zunehmen) = 36 Maschen

Diese Zunahme noch 6 mal jede 3. Runde vornehmen = 60 Maschen

In 35cm Gesamthöhe noch 5 Runden kraus stricken.

Locker abketten wie folgt: die 1. Masche mit der Häkelnadel abstricken * 1 Luftmasche mit dem nächsten Steg, die nächste Masche auf die Häkelnadel heben und mit dem folgenden Steg mit der Vormasche abketten *

Von * bis * laufend wiederholen.

Schal aus Rapunzel Art. 71 Modellnr. 284

Material: 150g Rapunzel Farbe Nr. 6, Stricknadel Nr. 4-5

Grundmuster: kraus rechts (alle Maschen und alle Reihen rechte Maschen)

Maschenprobe: 4 Maschen x 7 Reihen 10x10cm

Anleitung: Schlagen Sie 10 Maschen an, indem Sie aus dem Steg zwischen den Bommeln mit den Fingern eine Schlaufe drehen und diese auf die Stricknadel schieben. Achten Sie bitte darauf, dass Sie eine gerade Maschenanzahl anschlagen, sonst wird der Schal schief! Beim Wenden bleibt immer ein Bommel am Rand stehen, gestrickt wird immer nur der Steg. Beim Knäuelwechsel Steg auf Steg einen festen Knoten knüpfen, Überstände abschneiden. Abketten: Damit der Abketttrand nicht zu fest wird, gehen Sie wie folgt vor: In der letzten Reihe zwischen den Maschen 1 Umschlag arbeiten. Diesen in der Abkettreihe ebenfalls abstricken und abketten.