



957



FRÜHJAHR/SOMMER 2003

Steinbach Wolle











Modell 957

Ärmelloser Pulli

Größe: 36/38 und 40/42

Die Angaben für die größere Größe stehen in Klammern, sofern sie von Größe 36/38 abweichen.

Material: Art. 4 Steinbach Capri 400 (500) g in Sienna Farbe 97. 1 Paar Stricknadeln Nr. 5.

Musterstreifen: Über je 22 Reihen; nach Muster 1 und 2 arbeiten. Es sind die Hinreihen gezeichnet. Rückreihen stricken wie die Maschen erscheinen. Maschenanzahl teilbar durch 4+3 Maschen + 2 Randmaschen.

Achtung: Durchgehend 2-fädig stricken.

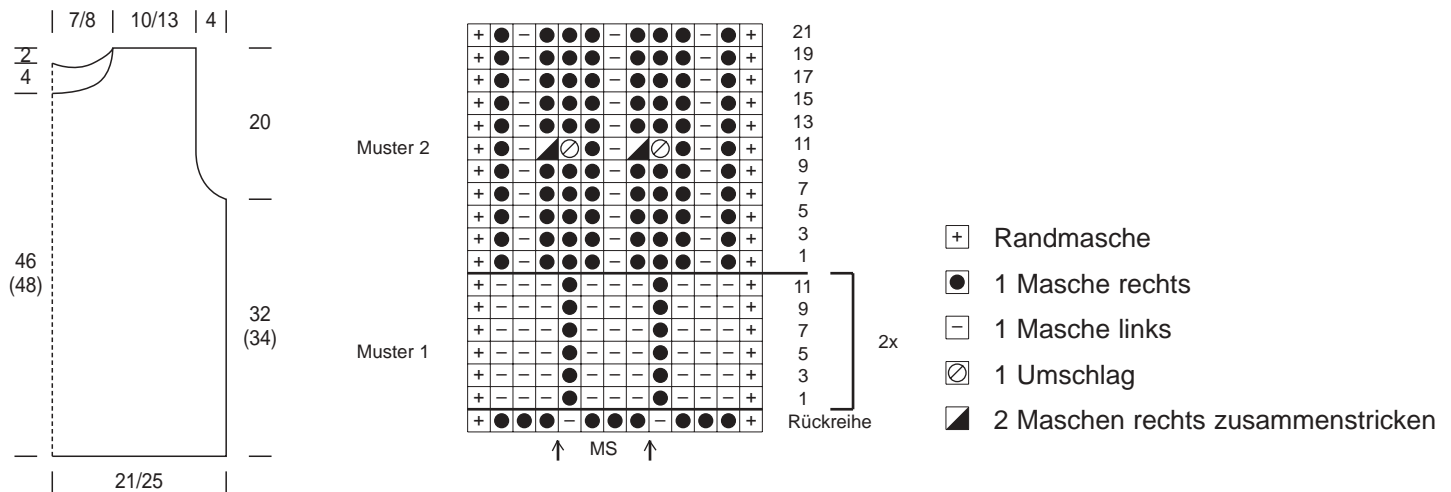
Maschenprobe: 18 Maschen und 22 Reihen = 10 x 10 cm.

Rückenteil: 77 (89) Maschen anschlagen und nach Muster 1 und 2 stricken. Bei 32 (34) cm Gesamthöhe für den Armausschnitt

1 x 3, 2 x 2, 1 x 1 (1 x 3, 2 x 2, 2 x 1) Maschen abketten. Bei 50 (52) cm Gesamthöhe für den Halsausschnitt die mittleren 12 (14) M. abketten und Seiten getrennt beenden, dabei für die Ausschnitttrundung beidseitig 2 x 2, 1 x 1 (2 x 2, 2 x 1) M. abketten. Bei 52 (54) cm Gesamthöhe die restlichen 26 (30) Schultermaschen abketten.

Vorderteil: Wie Rückenteil jedoch bei 46 (48) cm Gesamthöhe für den Halsausschnitt die mittleren 13 (15) Maschen abketten und Seiten getrennt beenden, dabei für die Ausschnitttrundung 4 x 1 (5 x 1) M. abketten. Bei 52 (54) cm Gesamthöhe die restlichen Schultermaschen abketten.

Fertigstellung: Nähte schließen. Aus dem Halsausschnitttrand die Maschen auffassen und 7 cm 1 M. rechts, 1 M. links im Wechsel stricken. Den Armausschnitt mit 1 Reihe feste Maschen behäkeln. Die Fransen (4-fädig ca. 10 cm lang) rund um den Halsausschnitt bei der rechten Masche einknüpfen.



Modell 958

Damenjacke

Größe: 36/38, 40/42 und 44/46

Die Angaben für die größeren Größen stehen in Klammern, sofern sie von Größe 36/38 abweichen.

Material: Art. 102 Steinbach Kairo 350 (400) (450) g in Lavedel Farbe 44 und Art. 80 Steinbach Maxi je 100 (100) (200) g in Ecru Farbe 02 und in Dunkelblau Farbe 26. 1 Paar Stricknadeln Nr. 5 und 7. 7 Knöpfe.

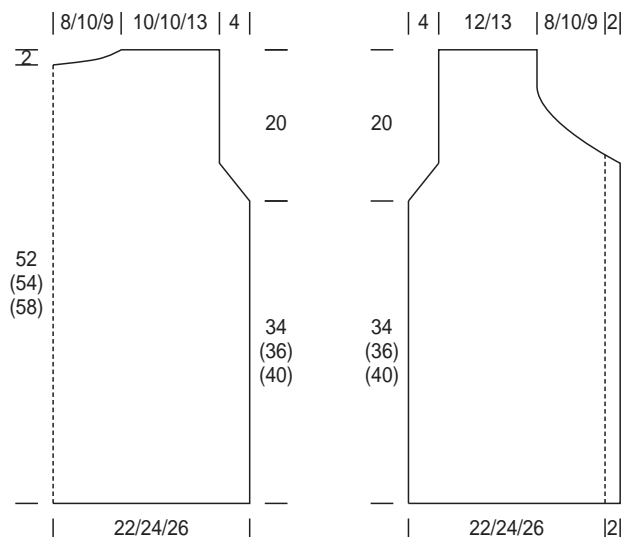
Bundmuster: 1 Masche rechts, 1 M. links im Wechsel.

Grundmuster: Glatt rechts: Hinreihe rechte M., Rückreihe linke M.

Achtung: Durchgehend 3-fädig stricken.

Maschenprobe: 17 Maschen und 22 Reihen = 10 x 10 cm.

Rückenteil: 76 (82) (90) M. anschlagen und 4 cm im Bundmuster stricken. Bei 34 (36) (40) cm Gesamthöhe für d. Armausschnitt beidseitig 6 x 1 M. abnehmen: (Reihenanfang: RM., 1 M. abheben, 1 M. rechts und die abgehobenen darüberziehen; Reihenende: 2 M. rechts zusammenstricken, RM.). Bei 52 (54) (58) cm Gesamthöhe für den Halsausschnitt die mittleren 14 (16) (16) M. abketten und Seiten getrennt beenden, dabei für die Ausschnitttrundung beidseitig 2 x 2



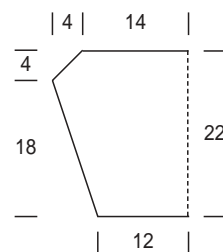
(2 x 2, 1 x 1), (3 x 2, 1 x 1) M. abketten. Bei 54 (56) (60) cm Gesamthöhe die restlichen 21 (22) (24) Maschen abketten.

Linker Vorderteil: 38 (41) (45) + je 5 Maschen für die Leiste anschlagen und 4 cm im Bundmuster stricken. Im Grundmuster weiterarbeiten, jedoch für die Leiste 5 M. im Bundmuster stricken. Bei 34 (36/40) cm Gesamthöhe d. Armausschnitt wie beim RT. ausführen. Bei 44 (46) (50) cm Gesamthöhe für den Halsausschnitt 1 x 6, 1 x 2, 7 x 1 (1 x 6, 7 x 1, 1 x 3, 1 x 2) (1 x 6, 2 x 3, 8 x 1) M. abketten. Bei 54 (56) (60) cm Gesamthöhe die restlichen Schultermaschen abketten.

Rechter Vorderteil: Gegengleich stricken. Bei der Leiste 7 Knopflöcher einarbeiten (2 M. abketten, nächste Reihe wieder anschlagen).

Ärmel: 50 (50) (54) Maschen anschlagen und 3 cm im Bundmuster stricken. Im Grundmuster weiterarbeiten, dabei für die Armschrägung beidseitig wechselnd jede 4. und 6. Reihe 1 Masche zunehmen. Bei 18 cm Gesamthöhe den Armausschnitt wie beim Rückenteil ausführen. Die restlichen Maschen gerade abketten.

Fertigstellung: Nähte schließen. Aus dem Halsausschnitttrand die Maschen mit Nadel Nr. 7 auffassen und im Bundmuster 8 cm stricken. Ärmel einsetzen. Knöpfe einnähen.



Modell 959

Ärmelloser Pulli

Größe: 36/38, 40/42 und 44/46

Die Angaben für die größeren Größen stehen in Klammern, sofern sie von Größe 36/38 abweichen.

Material: Art. 3 Steinbach Nizza 300 (350) (400) g in Zyk lame Farbe 27. 1 Paar Stricknadeln Nr. 5.

Bundmuster: 2 Maschen rechts, 2 Maschen links im Wechsel.

Glatt rechts: Hinreihe rechte Maschen, Rückreihe linke Maschen.

Lochstreifen:

Rückreihe: 16 M.; 14 M.; oder 10 M.; rechte Maschen stricken.

Hinreihe: * 2 M. rechts zusammenstricken, 1 Umschlag * ab * wdh.

Einteilung: laut Foto einstricken.

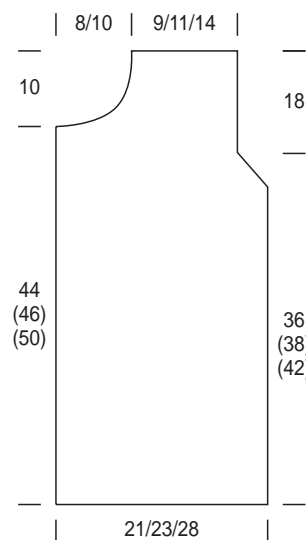
Achtung: Durchgehend 2-fädig stricken.

Maschenprobe: 17 Maschen und 22 Reihen = 10 x 10 cm.

Rückenteil: 72 (80) (95) M. anschlagen und 3 cm im Bundmuster stricken. Glatt rechts mit d. Lochstreifen weiterarbeiten (Einteilung: Mitte, dann links und rechts). Bei 36/38/42 cm Gesamthöhe für den Armausschnitt beidseitig 3 x 1 M. abketten. (Reifenanfang: RM., 2 M. rechts, 1 M. abheben, 1 M. rechts und die abgehobene M. darüberziehen; Reihenende: 2 M. rechts zusammenstricken, 2 M. rechts, RM.). Bei 44/46/50 cm Gesamthöhe für den Halsausschnitt die mittleren 14 (16) (18) M. abketten und Seiten getrennt beenden, dabei für die Ausschnitttrundung beidseitig 4 x 1 (4 x 1) (6 x 1) M. abketten. Bei 54 (56) (60) cm die Maschen abketten.

Vorderteil: Wie Rückenteil stricken.

Fertigstellung: Nähte schließen. Aus dem Halsausschnitt und dem Armausschnitt die M. auffassen und in offenen Runden die Lochstreifen stricken. Enden mit 1 Reihe linke Maschen.



Modell 960

Damenpulli

Größe: 36/38, 40/42 und 44/46

Die Angaben für die größeren Größen stehen in Klammern, sofern sie von Größe 36/38 abweichen.

Material: Art. 3 Steinbach Nizza je 250 (250) (300) g in Natur Farbe 02 und in Stein Farbe 59. 1 Paar Stricknadeln Nr. 5.

Bordüre: Nach Strickschrift arbeiten. 1.–9. Reihe: Es sind die Hinreihen gezeichnet, Rückreihen stricken wie die M. erscheinen. 10.–20. Reihe: Es sind die Hin- und Rückreihen gezeichnet.

Glatt rechts: Hinreihe rechte Maschen, Rückreihe linke Maschen.

Achtung: Durchgehend 2-fädig stricken.

Maschenprobe: 18 Maschen und 23 Reihen = 10 x 10 cm.

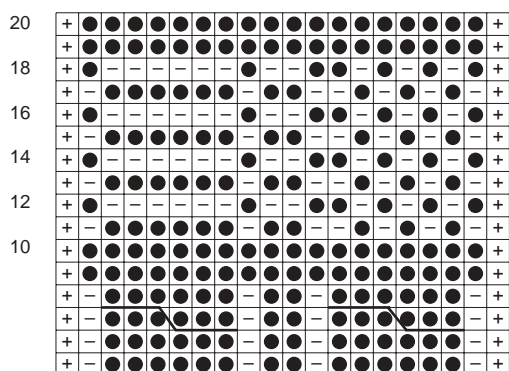
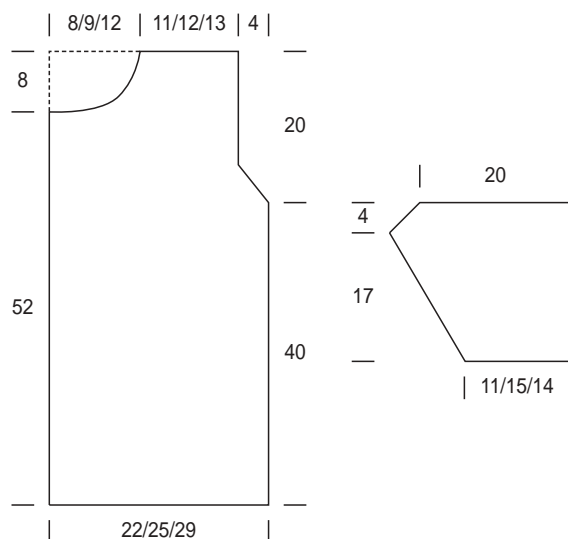
Rückenteil: 80 (90) (97) Maschen anschlagen und 1 Rückreihe rechte Maschen stricken. Dann die Bordüre stricken. Die 1.–20. Reihe 2 x und die 1.–10. Reihe 1 x. Glatt rechts weiterstricken. Bei 40 cm Gesamthöhe für den Armausschnitt beidseitig 6 x 1

(7 x 1) (7 x 1) M. abketten. Bei 60 cm Gesamthöhe die M. abketten.

Vorderteil: Wie Rückenteil jedoch bei 52 cm Gesamthöhe für den Halsausschnitt die mittleren 12 (14) (15) Maschen abketten und Seiten getrennt beenden, dabei für die Ausschnitttrundung beidseitig 1 x 3, 1 x 2, 2 x 1 (1 x 3, 2 x 2, 1 x 1) (2 x 3, 1 x 2, 2 x 1) M. abketten. Bei 60 cm Gesamthöhe die restlichen Schultermaschen abketten.

Ärmel: 42 (46) (50) Maschen anschlagen und 1 Rückreihe rechte Maschen stricken. Glatt rechts weiterstricken, dabei für die Armschrägung beidseitig wechselnd jede 4. und 6. Reihe 1 M. zunehmen. Bei 17 cm Gesamthöhe 6 x 1 (7 x 1) M. abnehmen. Die restlichen M. gerade abketten.

Fertigstellung: Nähte schließen. Ärmel einsetzen. Den Halsausschnitt mit 1 Reihe feste Maschen und 1 Reihe Krebsmaschen (feste Maschen von links nach rechts) behäkeln.



- + 1 Randmasche
- 1 Masche rechts
- 1 Masche links
- 3 Maschen auf Hilfsnadel vor die Arbeit legen, 3 Maschen rechts, dann die 3 Maschen der Hilfsnadel rechts stricken.

Modell 961

Ärmelloser Pulli

Größe: 36/38, 40/42 und 44/46

Die Angaben für die größeren Größen stehen in Klammern, sofern sie von Größe 36/38 abweichen.

Material: Art. 3 Steinbach Nizza 200 (200) (250) g in Silber Farbe 103, 100 (150) (150) g in Eukalyptus Fb. 16 und je 150 g in Myrtengrün Fb. 14. 1 Paar Stricknadeln Nr. 5.

Perlmuster: 1 Masche rechts, 1 Masche links im Wechsel, jede 2. Reihe versetzen.

Glatt rechts: Hinreihe rechte Maschen, Rückreihe linke Maschen.

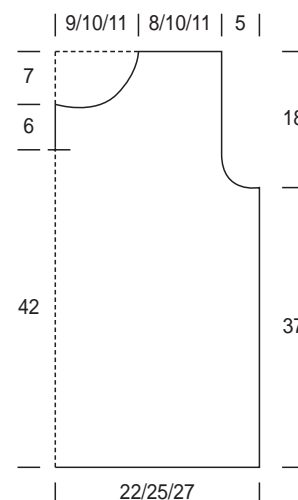
Achtung: Durchgehend 2-fädig stricken.

Maschenprobe: 17 Maschen und 24 Reihen = 10 x 10 cm.

Rückenteil: 74 (84) (92) Maschen in Silber anschlagen und 22 cm im Perlmuster stricken. Weiter in Dunkelgrün 2 cm glatt rechts. In Hellgrün im Perlmuster 17 cm stricken; gleichzeitig bei 37 cm Gesamthöhe für den Armausschnitt 1 x 4, 1 x 3, 1 x 2, 1 x 1 (1 x 4, 1 x 3, 2 x 2), (1 x 4, 2 x 3, 1 x 2) M. abketten. Weiter 2 cm glatt rechts in Silber stricken. In Dunkelgrün im Perlmuster den Teil fertigstellen. Bei 55 cm Gesamthöhe die M. gerade abketten.

Vorderteil: Wie RT., jedoch bei 42 cm Gesamthöhe (Beginn in Dunkelgrün) die Arbeit teilen und Seiten getrennt beenden, dabei bei 48 cm Gesamthöhe für die Ausschnitttrundung 1 x 4, 2 x 3, 1 x 2 (1 x 4, 2 x 3, 2 x 2), (1 x 4, 3 x 3, 1 x 2) M. abketten. Bei 55 cm Gesamthöhe die restlichen 15 (17) (19) Schultermaschen abketten.

Fertigstellung: Nähte schließen. Aus dem Halsausschnitttrand die M. auffassen und 8 Reihen glatt rechts stricken.



Modell 962

Damenjacke

Größe: 36/38, 40/42 und 44/46

Die Angaben für die größeren Größen stehen in Klammern, sofern sie von Größe 36/38 abweichen.

Material: Art. 3 Steinbach Nizza 300 (350) (400) g in Melone Farbe 17, Art. 110 Katia Siesta (zu beziehen bei Steinbach Wolle) 350 (400) (450) g in Melone Farbe 843. 1 Paar Stricknadeln Nr. 5 und 5 Knöpfe.

Bundmuster: 1 Masche rechts, 1 Masche links im Wechsel.

Grundmuster: Nach Strickschrift arbeiten. Es sind die Hinreihen gezeichnet, Rückreihen stricken, wie die M. erscheinen.

Achtung: Durchgehend je 1 Faden Nizza und 1 Faden Siesta gemeinsam stricken.

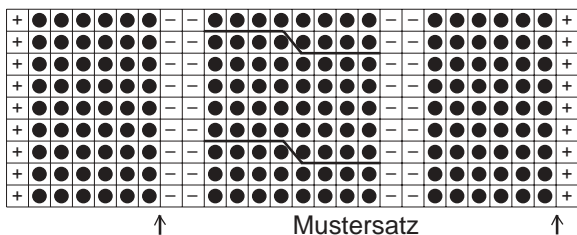
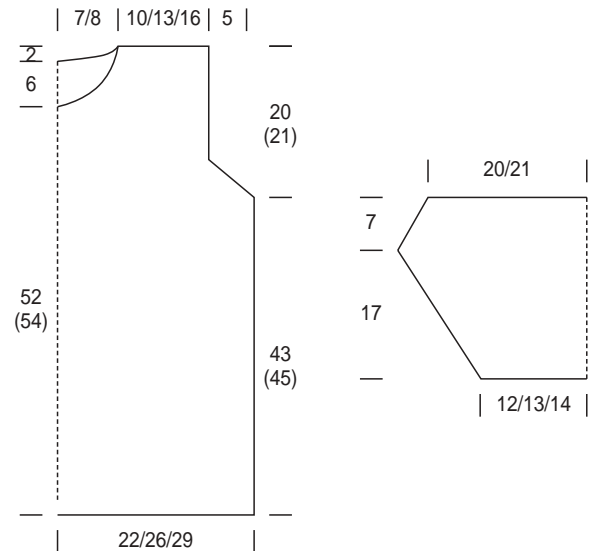
Maschenprobe: 16 Maschen und 24 Reihe = 10 x 10 cm.

Rückenteil: 80 (94) (100) M. anschlagen und 1 Rückreihe im Bundmuster stricken. Nach Strickschrift weiterarbeiten. Bei 43 (43) (45) cm Gesamthöhe für den Armausschnitt beidseitig 7 (8) (9) x 1 M. abketten. Bei 58 (58) (60) cm für den Halsausschnitt die mittleren 22 (28) (30) M. abketten und Seiten getrennt beenden, dabei für die Ausschnitttrundung 2 x 2 M. abketten. Bei 60 (60) (62) cm Gesamthöhe die restlichen 20 (23) (24) Maschen abketten.

Rechter Vorderteil: 42 (48) (52) M anschlagen und wie beim Rückenteil stricken. Die Armausschnitte wie beim Rückenteil ausführen. Bei 52 (52) (54) cm Gesamthöhe für den Halsausschnitt 1 x 4, 2 x 3, 2 x 2, 1 x 1, (1 x 5, 3 x 3, 1 x 2, 1 x 1), (1 x 5, 3 x 3, 2 x 2, 1 x 1) M. abnehmen. Bei 60 (60) (62) cm Gesamthöhe die restlichen Schultermaschen abketten.

Ärmel: 48 (52) (56) Maschen anschlagen und 1 Rückreihe im Bundmuster stricken. Nach Strickschrift weiterarbeiten, dabei für die Armschrägung beidseitig wechselnd jede 4. und 6. Reihe 1 Masche zunehmen. Bei 17 cm Gesamthöhe für den Armausschnitt 7 x 1 (8 x 1) (9 x 1) M. abnehmen. Bei 24 cm Gesamthöhe die M. abketten.

Fertigstellung: Nähte schließen. Ärmel einsetzen. Den Halsausschnitt und die Vorderteilkanten mit je 3 Reihen feste Maschen behäkeln, dabei am rechten Vorderteil 5 Knopflöcher einarbeiten (2 Luftmaschen). Knöpfe einnähen.



17
15
13
11
9
7
5
3
1
| Rapport |

+

Randmasche

●

1 Masche rechts

-

1 Masche links

●●●●

4 M auf Hilfsnadel vor die Arbeit legen, die folgenden M rechts, dann die M der Hilfsnadel rechts stricken.

Modell 963

Damenpulli

Größe: 36/38

Material: Art. 3 Steinbach Nizza 500 g in Schwarz Farbe 00. 1 Paar Stricknadeln Nr. 5 und 1 Häkelnadel Nr. 3,5.

Kraus rechts: Hin- und Rückreihe rechte Maschen.

Lochreihe: * 1 Umschlag, 2 M. rechts zusammenstricken * – * fortlaufend wdh.

Glatt rechts: Hinreihe rechte Maschen, Rückreihe linke Maschen.

Achtung: Durchgehend 2-fädig stricken.

Maschenprobe: 16 Maschen und 24 Reihen = 10 x 10 cm.

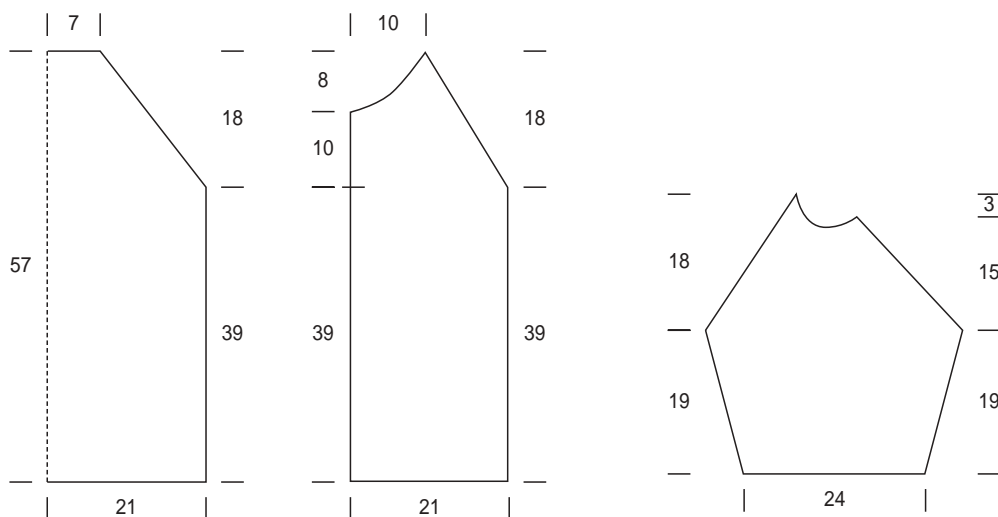
Rückenteil: 70 Maschen anschlagen, 4 Reihen kraus rechts stricken; 1 Lochreihe und glatt rechts weiterarbeiten. Bei 39 cm Gesamthöhe für die Raglanschrägung beidseitig 1 x 2 und 21 x 1 Masche abnehmen. Bei 57 cm Gesamthöhe die restlichen 24 Maschen abketten.

Vorderteil: Wie Rückenteil jedoch bei 39 cm Gesamthöhe die Arbeit teilen 2 M. abketten und Seiten getrennt beenden. Raglan wie bei Rückenteil ausführen. Bei 50 cm Gesamthöhe für den Halsausschnitt 1 x 4, 1 x 3, 2 x 2 M. abketten.

1. Ärmel: 42 Maschen anschlagen, 4 Reihen kraus rechts stricken; 1 Lochreihe und glatt rechts weiterarbeiten, dabei für die Armschrägung beidseitig jede 4. und 6. Reihe 1 Masche zunehmen. Bei 19 cm Gesamthöhe für den Armausschnitt 1 x 2 M. abketten, dann linken Arbeitsrand 20 x 1, rechter Arbeitsrand 16 x 1 und 4 x 3 M. abketten.

2. Ärmel: Gegengleich stricken.

Fertigstellung: Nähte schließen, Ärmel einsetzen. Den Halsausschnitt und den Schlitz mit 2 Reihen feste Maschen behäkeln. 1 Luftmaschenkette häkeln und beim Schlitz gekreuzt einziehen. Für die Rosette 2-fädig 8 Luftmaschen anschlagen und mit 1 Kettmasche zum Ring schließen. 24 feste Maschen in den Ring häkeln. In jede 2. feste Masche 1 Doppelstübchen + 2 Luftmaschen häkeln. Die Rosette mit 1 Reihe feste Maschen umhäkeln und aufnähen.



Modell 964

Damenjacke

Größe: 36/38, 40/42 und 44/46

Die Angaben für die größeren Größen stehen in Klammern, sofern sie von Größe 36/38 abweichen.

Material: Art. 4 Steinbach Capri 600 (650) (700) g in Delphin Farbe 96. 1 Paar Stricknadeln Nr. 5 und 7 Knöpfe.

Grundmuster: Nach Strickschrift arbeiten. Es sind die Hinreihen gezeichnet in d. Rückreihen die M. stricken, wie sie erscheinen, bzw. wie beschrieben stricken. Die 3.-6. Reihe fortlaufend wdh.

Achtung: Durchgehend 2-fädig stricken.

Maschenprobe: 12 Maschen und 14 Reihen = 10 x 10 cm.

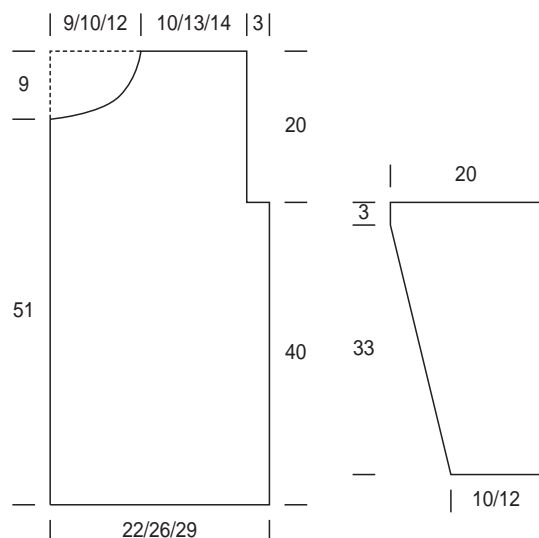
Rückenteil: 55 (61) (67) Maschen anschlagen und 1 Rückreihe rechte Maschen stricken. Im Grundmuster weiterstricken. Bei 40 cm Gesamthöhe für den Armausschnitt beidseitig 1 x 3 (1 x 4) (1 x 5) M. abketten. Bei 60 cm Gesamthöhe die Maschen locker abketten.

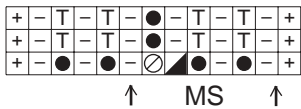
Rechter Vorderteil: 31 (33) (37) M. anschlagen und 1 Rückreihe rechte M. stricken. Im Grundmuster weiterarbeiten. Bei 40 cm Gesamthöhe die Abnahmen wie beim Rückenteil ausführen. Bei 51 cm Gesamthöhe für den Halsausschnitt 1 x 4, 1 x 3, 3 x 2 (1 x 4, 1 x 3, 3 x 2) (1 x 4, 2 x 3, 2 x 2, 1 x 1) M. abketten. Bei 60 cm Gesamthöhe die restlichen 15 (16) (17) Schultermaschen abketten.

Linker Vorderteil: Gegengleich stricken.

Ärmel: 31 (34) (37) M. anschlagen und 1 Rückreihe linke M. stricken. Im Grundmuster stricken, dabei für die Armschrägung beidseitig in jeder 6. Reihe 1 M. zunehmen. Bei 36 cm Gesamthöhe die M. gerade abketten.

Fertigstellung: Nähte schließen. Ärmel einsetzen. Den Halsausschnitt und die Vorderteilkanten mit je 3 Reihen feste M. behäkeln, dabei am rechten Vorderteil 7 Knopflöcher (2 Luftmaschen) einarbeiten. Knöpfe einnähen.





- ⊕ Randmasche
- 1 Masche rechts
- ◻ 1 Masche links
- ◼ 2 Maschen links zusammenstricken.
- ◉ 1 Umschlag auf die Nadel nehmen und in den folgenden Rück-R diesen U links stricken. Beim lockeren abketten diese M fallen lassen und bis zur entsprechenden R auflösen.
- T 1 Masche rechts, jedoch 1 Reihe tiefer einstechen.

Modell 965

Damenpulli

Größe: 36/38, 40/42 und 44/46

Die Angaben für die größeren Größen stehen in Klammern, sofern sie von Größe 36/38 abweichen.

Material: Art. 102 Steinbach Kairo 300 (300) (350) g in Kreide Farbe 04, Art. 108 Katia Sevilla (zu beziehen bei Steinbach Wolle) 250 (250) (300) g in Kreide Farbe 29. 1 Paar Stricknadeln Nr. 5 und 1 Häkelnadel Nr. 4.

Bundmuster: 1 Masche rechts, 1 Masche links im Wechsel.

Grundmuster: Glatt rechts: Hinreihe rechte Maschen, Rückreihe linke Maschen.

Achtung: Durchgehend 1 Faden Kairo und 1 Faden Sevilla gemeinsam stricken.

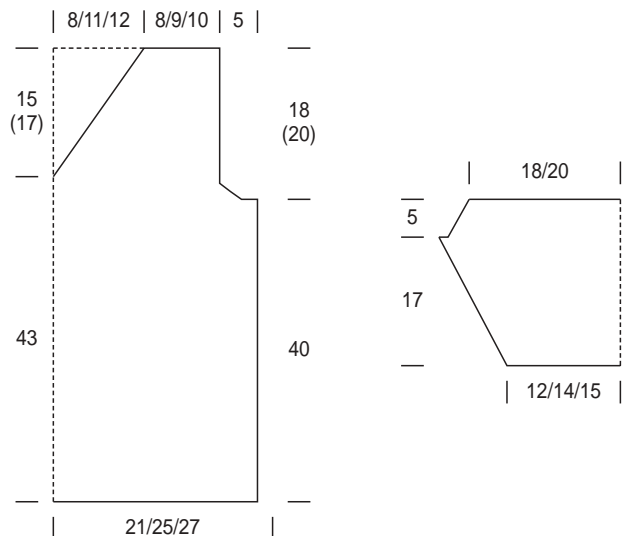
Maschenprobe: 16 Maschen und 22 Reihen = 10 x 10 cm.

Rückenteil: 69 (79) (87) Maschen anschlagen und 9 cm im Bundmuster stricken. Glatt rechts weiterarbeiten, dabei bei 40 cm Gesamthöhe für den Armausschnitt beidseitig 1 x 2, 6 x 1 (1 x 3, 6 x 1), (2 x 2, 6 x 1) M. abketten. Bei 58 (58) (60) cm Gesamthöhe die Maschen abketten.

Vorderteil: Wie Rückenteil, jedoch bei 43 cm Gesamthöhe für den V-Ausschnitt die mittleren M. abketten und Seiten getrennt beenden, dabei für die Schrägung jede 3. (2.) (2.) Reihe 11 (14) (15) x 1 M. abketten. Bei 58 (58) (60) cm die restlichen 15 (16) (18) Schultermaschen abketten.

Ärmel: 42 (46) (50) Maschen anschlagen und 3 cm im Bundmuster stricken. Glatt rechts weiterarbeiten, dabei für die Armschrägung beidseitig in jeder 4. Reihe 1 M. zunehmen. Bei 17 (18) cm Gesamthöhe den Armausschnitt wie beim Rückenteil ausführen. Bei 22 cm Gesamthöhe die Maschen abketten.

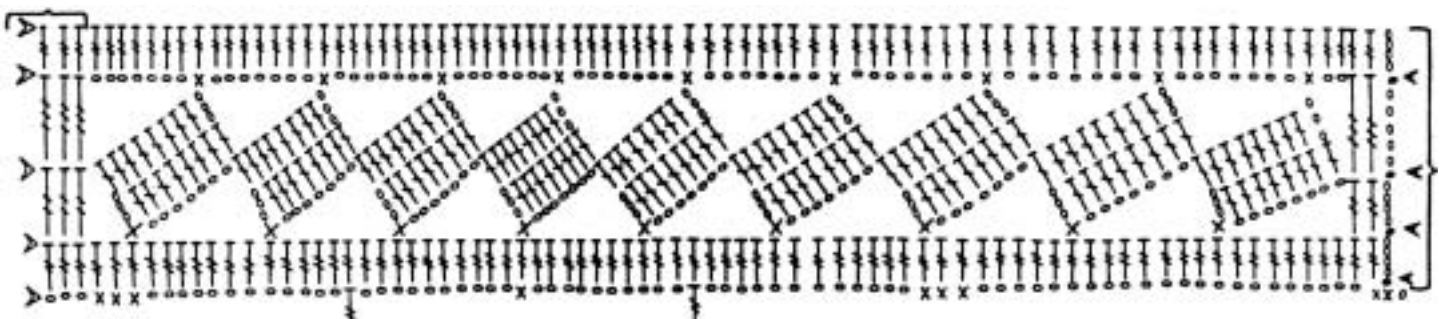
Fertigstellung: Nähte schließen. Ärmel einsetzen. Den V-Ausschnitttrand mit 1 Reihe feste Maschen und 1 Reihe Krebsmaschen (feste M von links nach rechts) behäkeln.



Hüftgürtel Größe 36/38

Material: Art. 102 Steinbach Kairo 100 g in Pfeffer Farbe 90. 1 Häkelnadel Nr. 3.

Ausführung: 200 Luftmaschen anschlagen, in die 4. Lm. ab Nadel, das 1. Doppelstäbchen häkeln. Nach Häkelschrift die 1.-3. Reihe ausführen. An der Schmalseite der Arbeit ca. 20 cm lange Fransen einknüpfen.



Modell 966

Pulli mit V-Ausschnitt

Größe: 36/38, 40/42 und 44/46

Die Angaben für die größeren Größen stehen in Klammern, sofern sie von Größe 36/38 abweichen.

Material: Art. 20 Steinbach Pisa 450 (500) (550) g in Kiwi Farbe 101. 1 Paar Stricknadeln Nr. 3.

Bundmuster: 1 Masche rechts, 1 Masche links im Wechsel.

Grundmuster: Glatt rechts: Hinreihe rechte Maschen, Rückreihe linke Maschen.

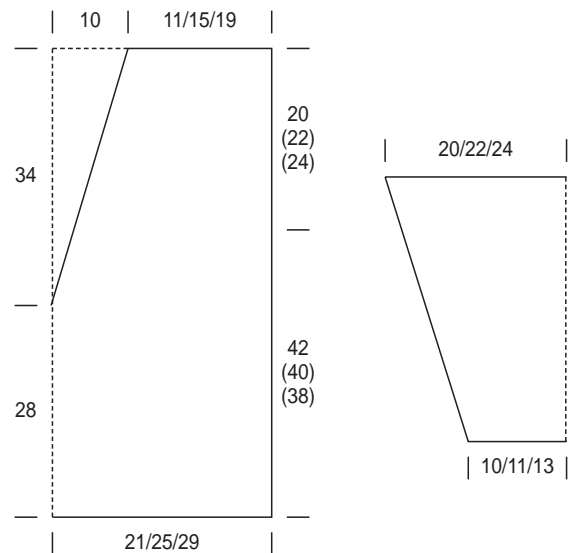
Maschenprobe: 26 Maschen und 38 Reihen = 10 x 10 cm.

Rückenteil: 90 (100) (110) Maschen anschlagen und 4,5 cm im Bundmuster stricken, dabei in der letzten Rückreihe verteilt 25 Maschen zunehmen. 115 (125) (135) M. Glatt rechts weiterarbeiten. Bei 62 cm Gesamthöhe die Maschen gerade abketten.

Vorderteil: Wie Rückenteil, jedoch bei 28 cm Gesamthöhe für den V-Ausschnitt die Arbeit teilen und Seiten getrennt beenden, dabei für die Schrägung beidseitig in jeder 6. Reihe 1 M. abnehmen. Bei 62 cm Gesamthöhe die restlichen Schultermaschen abketten.

Ärmel: 48 (54) (60) Maschen anschlagen und 4,5 cm im Bundmuster stricken. Glatt rechts weiterarbeiten, dabei für die Armschrägung beidseitig in jeder 6. Reihe 1 Masche zunehmen. Bei 46 cm Gesamthöhe die M. gerade abketten.

Fertigstellung: Nähte schließen. Ärmel einsetzen. Aus dem V-Ausschnitt die M. auffassen und 3 cm im Bundmuster stricken.



Modell 967

Ärmelloser Kinderpulli

Größe: 122/128

Material: Art. 3 Steinbach Nizza 350 g in Weiß Farbe 01 und je 50 g in Sonne Farbe 20, in Melone Farbe 17, in Apfelgrün Farbe 107, in Fuchsia Farbe 30 und in Kornblau Farbe 46. 1 Paar Stricknadeln Nr. 5. 1 Häkelnadel Nr. 4.

Kraus rechts: Hin- und Rückreihe rechte Maschen.

Glatt rechts: Hinreihe rechte Maschen, Rückreihe linke Maschen.

Lochmuster: Nach Strickschrift stricken. Es sind die Hinreihen gezeichnet, Rückreihen stricken wie die M. erscheinen; Umschläge links. Den Mustersatz von Pfeil bis Pfeil und die 1.-6. Reihe stets wdh.

Achtung: Durchgehend 2-fädig stricken.

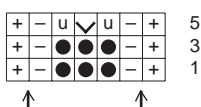
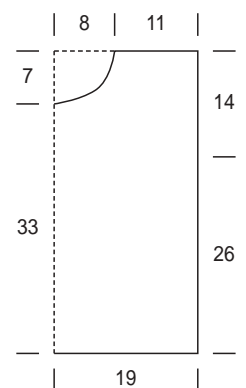
Maschenprobe: 17 Maschen und 22 Reihen = 10 x 10 cm.

Rückenteil: 64 Maschen anschlagen und 2 Reihen kraus rechts stricken. Glatt rechts weiterarbeiten. Bei 25 cm Gesamthöhe mit dem Lochmuster beginnen. Bei 40 cm Gesamthöhe die M. gerade abketten.

Vorderteil: Wie Rückenteil, jedoch bei 33 cm Gesamthöhe für den Halsausschnitt die mittleren 8 Maschen abketten und Seiten getrennt beenden, dabei für die Ausschnitttrundung beidseitig 1 x 3, 1 x 2, 2 x 1 Masche abketten. Bei 40 cm Gesamthöhe die restlichen 21 Schultermaschen abketten.

Fertigstellung: Nähte schließen. Für die Häkelringe in d. 5 verschiedenen Farben je 4 Ringe anfertigen und lt. Foto aufnähen. Den Halsausschnitt mit 1 Reihe feste Maschen behäkeln.

Häkelringe: 2-fädig 10 Luftmaschen anschlagen und mit 1 Kettmasche zur Runde schließen. 3 Luftmaschen und 23 Stäbchen in den Ring häkeln.



- + Randmasche
- 1 Masche links
- 1 Masche rechts
- u 1 Umschlag
- v 1 M wie zum Rechtsstricken abheben, dabei den Faden hinter d. M weiterführen, die folgenden 2 Maschen rechts zusammenstricken und die abgehobenen M darüberziehen.

Modell 968

Damenpulli

Größe: 36/38, 40/42 und 44/46

Die Angaben für die größeren Größen stehen in Klammern, sofern sie von Größe 36/38 abweichen.

Material: Art. 3 Steinbach Nizza 500 (550) (650) g in Weiß Farbe 01. 1 Paar Stricknadeln Nr. 5.

Bundmuster: 1 Masche rechts, 1 Masche links im Wechsel.

Glatt rechts: Hinreihe rechte Maschen, Rückreihe linke Maschen.

Bordüre: Nach Strickschrift arbeiten. Es sind die Hin- und Rückreihen gezeichnet.

Achtung: Durchgehend 2-fädig stricken.

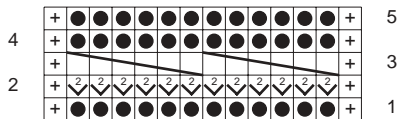
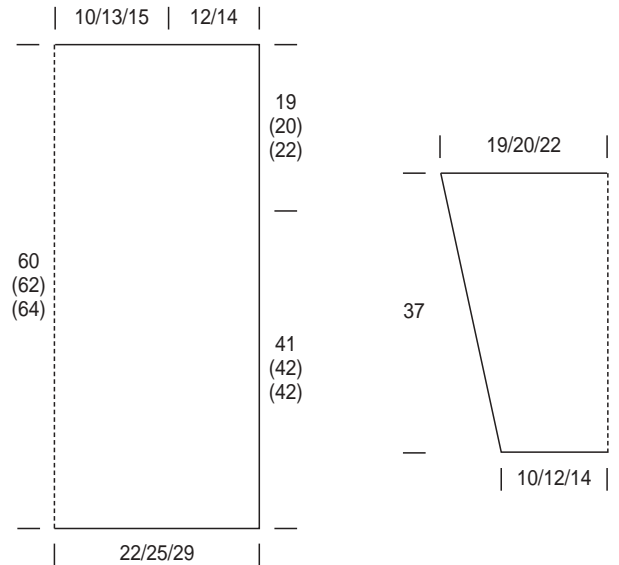
Maschenprobe: 17 Maschen und 22 Reihen = 10 x 10 cm.

Rückenteil: 74 (84) (92) M. anschlagen und 5 cm im Bundmuster stricken. Glatt rechts weiterarbeiten. Bei 47 (48) (48) cm Gesamthöhe die Bordüre 3 x stricken, dann die M. gerade abketten.

Vorderteil: Wie Rückenteil stricken.

Ärmel: 36 (40) (44) M anschlagen und 3 cm im Bundmuster stricken. Glatt rechts 4 cm weiterstricken, dann 1 x die Bordüre stricken. Glatt rechts weiterarbeiten, dabei für die Armschrägung beidseitig jede 6. Reihe 1 M. zunehmen. Bei 37 cm Gesamthöhe die M. gerade abketten.

Fertigstellung: Nähte schließen. Für den Halsausschnitt 34 (38) (40) M. offen lassen. Ärmel einsetzen.



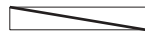
Randmasche



1 Masche rechts



2 Umschläge auf die Nadel nehmen und die folgende M links stricken.



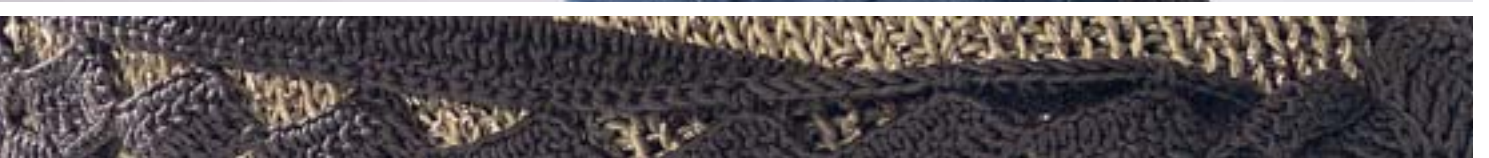
6 Maschen wie zum Linksstricken abheben, dabei die folgenden Umschläge von der Nadel gleiten lassen, danach die 6 hochgezogenen M wieder zurück auf die linke Nadel legen. Nun die ersten 3 M auf eine Hilfsnadel vor die Arbeit legen, die folgenden 3 M rechts stricken, dann die M der Hilfsnadel rechts stricken.

Impressum:

Herausgeber: Steinbach GmbH, A-4311 Schwertberg · Fotos: Kutzler Wimmer FotogmbH, A-4061 Pasching
 Druck: STEIN print & design gmbh, a-4311 schwertberg













968



Steinbach Wolle

FRÜHJAHR/SOMMER 2003