

Steinbach Wolle

269



Steinbach Wolle

270





271

Steinbach Wolle

Steinbach Wolle

272





273

Steinbach Wolle

Modell 270

Pullover mit Zackenbordüre

Größe 36/38

Material: Art. 13 Steinbach Strapaz 250 g in Petrol Fb. 62, 100 g in dunkel Weinrot Fb. 10, je 50 g in Laguna Fb. 09, in Mittelblau Fb. 03, in Bordeaux Fb. 14, in Koralle Fb. 32, in Gelb Fb. 55, in Zartgrün Fb. 43, in Frisee Fb. 19 und in Blutorange Fb. 38. Stricknadel Nr. 2,5 – 3,5.

Kraus rechts: Hinreihe rechts, Rückreihe rechts.

Glatt rechts: Hinreihe rechts, Rückreihe links.

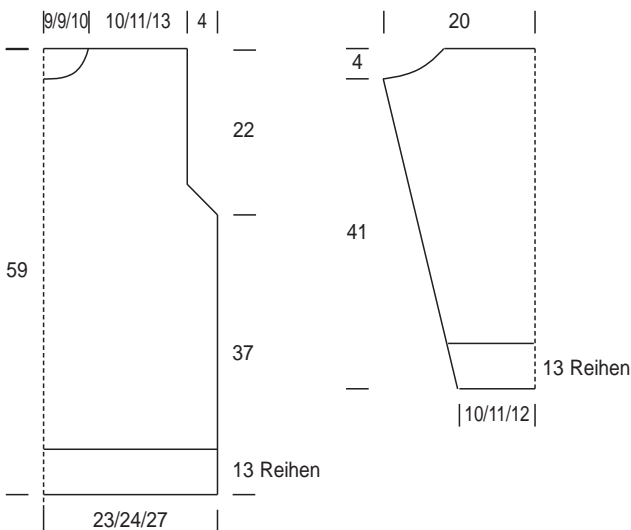
Norweger Muster: mit zwei Farben pro Reihe stricken.

1.–6. Reihe: 1. Farbe 10 – 2. Farbe 09, 7.–12. Reihe: 1. Farbe 03 – 2. Farbe 14, 13.–18. Reihe: 1. Farbe 32 – 2. Farbe 55, 19.–24. Reihe: 1. Farbe 43 – 2. Farbe 19, 25.–30. Reihe: 1. Farbe 38 – 2. Farbe 62.

Maschenprobe: Mit 3,5 mm Nadeln glatt rechts – 25 Maschen und 33 Reihen = 10 x 10 cm.

Rückenteil: 114 Maschen mit 2,5 mm Nadel und Farbe 10 anschlagen und 13 Reihen kraus rechts stricken. Zu 3,5 mm Nadeln wechseln und 6 Reihen glatt rechts stricken. Danach 30 Reihen im Norweger-Muster stricken. Dabei die Maschen wie folgt einteilen: Randmasche, 1x die zwei Maschen vor dem rechten Pfeil, Mustersatz 9x wdh., 1x die zwei Maschen nach dem linken Pfeil, Randmasche. Danach in Farbe 62 glatt rechts weiterstricken bis eine Gesamthöhe von 37 cm ab Anschlag erreicht ist. Für den Armausschnitt in jeder 2. Reihe beidseitig 8x1 Masche abnehmen. Bei 59 cm Gesamthöhe alle Maschen abketten.

Vorderteil: Wie Rückenteil, jedoch bei 52 cm Gesamthöhe für den Halsausschnitt die mittleren 10 Maschen abketten und Seiten getrennt beenden. Dabei für die Ausschnitt-rundung beidseitig 1x4 2x3 3x2 und 4x1 Maschen abketten.

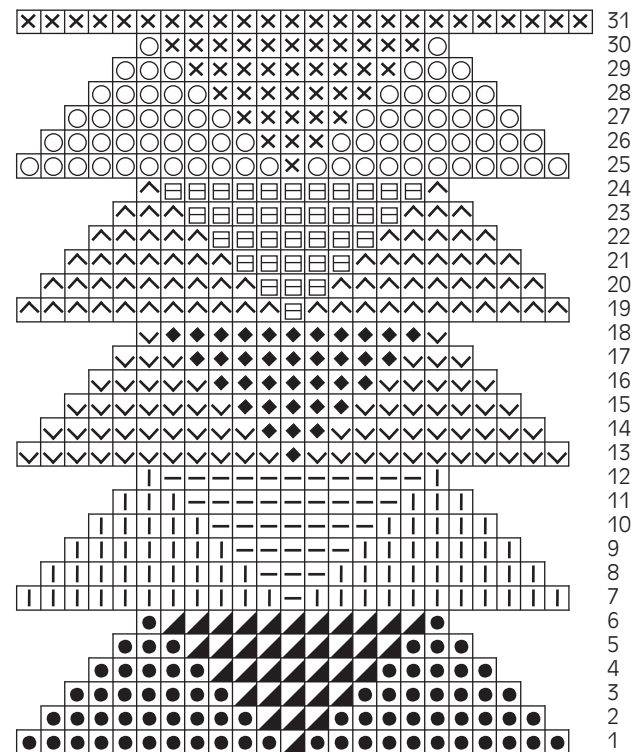


Bei 59 cm Gesamthöhe die restlichen Schultermaschen abketten.

Ärmel: 74 Maschen mit 2,5 mm Nadel und Farbe 10 anschlagen und 13 Reihen kraus rechts stricken. Zu 3,5 mm Nadel wechseln und 6 Reihen glatt rechts stricken. Danach 30 Reihen im Norweger-Muster stricken. Dabei die Maschen wie folgt einteilen: Randmasche, 6x Mustersatz, Randmasche.

Danach in Farbe 62 glatt rechts weiterstricken, dabei für die Armschrägung beidseitig in jeder 4. Reihe 10x1 Maschen und in jeder 6. Reihe 8x1 Maschen zunehmen. Bei 45 cm Gesamthöhe die Abnahmen wie beim Rückenteil ausführen und die restlichen Maschen abketten.

Fertigstellung: Nähte schließen. Aus dem Halsausschnitt-rand mit 3,5 mm Nadel 110 Maschen auffassen. 12 Runden kraus rechts stricken = 1 Rund links, 1 Runde rechts im Wechsel. Nach 6 Runden auf 2,5 mm Nadel wechseln und Bündchen in der 13. Runde (linke Masche) abketten. Ärmel einsetzen.



- ⊗ = Petrol Fb 62
- = Weinrot Fb 10
- ▲ = Lagune Fb 09
- ⊥ = Mittelblau Fb 03
- ▬ = Bordeaux Fb 14
- ◆ = Koralle Fb 32
- ✓ = Gelb Fb 55
- △ = Zartgrün Fb 43
- ◻ = Frisee Fb 19
- = Blutorange Fb 38

Modell 271

Damenweste

Größe 36/38, 40/42, 44/46

Die Angaben für die größeren Größen stehen in Klammern, sofern sie von Größe 36/38 abweichen.

Material: Art 36 Steinbach Sport 300 (400) (500) g in Panne Farbe 30, Art. 36 Steinbach Sport 200 (300) (400) g in Laguna Farbe 73 und Art. 67 Steinbach Bazar 450 (550) (650) g in Türkis-Braun-Beige Farbe 04, Stricknadel Nr. 6.

Bundmuster: 4 Reihen kraus rechts.

Achtung: Jede 2. Reihe oder nach Wunsch Farbe wechseln.

Maschenprobe: 13 Maschen und 16 Reihen = 10 x 10 cm.

Rückenteil: 62 (70) (76) Maschen anschlagen und 4 Reihen kraus rechts stricken mit der Farbe Panne, danach wunschgemäß abwechselnd mit den angegebenen Farben weiterarbeiten. Bei 41 cm Gesamthöhe für den Armausschnitt beidseitig 1x3 1x2 1x1 (1x3 2x2) (2x3 1x2 1x1) Maschen abketten. Bei 57 cm für den Halsausschnitt die mittleren 20 (24) (26) Maschen abketten und Seiten getrennt beenden, dabei für die Ausschnitttrundung beidseitig 1x5 Maschen abketten. Bei 59 cm Gesamthöhe die restlichen Schultermaschen 15 (16) (16) abketten.

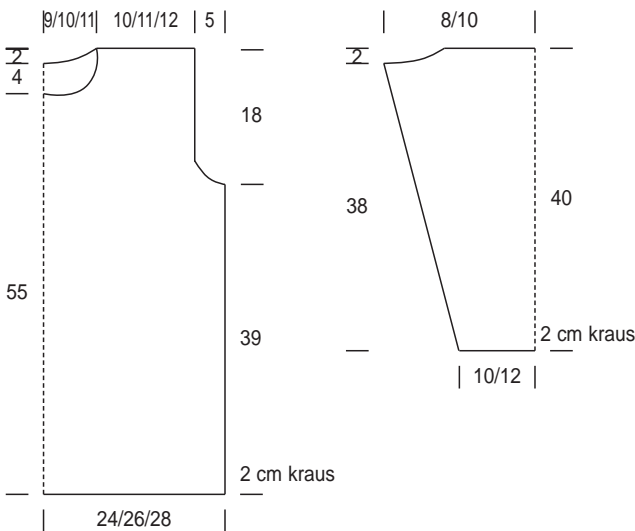
Linker Vorderteil: Anschlag: 31 (35) (38) Maschen in Sport Panne anschlagen und 4 Reihen kraus stricken, danach wunschgemäß abwechselnd mit den angegebenen Farben

weiterarbeiten. Bei 41 cm Gesamthöhe für den Armausschnitt 1x3 1x2 1x1 (1x3 2x2) (2x3 1x2 1x1) Maschen abketten. Bei 50 cm für den Halsausschnitt 2x3 1x2 2x1 (2x3 2x2 2x1) (3x3 1x2 2x1) Maschen abketten. Bei 59 cm Gesamthöhe die restlichen Schultermaschen 15 (16) (16) abketten.

Rechter Vorderteil: Gegengleich stricken.

Ärmel: 28 (32) (36) Maschen in Sport Panne anschlagen und 4 Reihen kraus rechts stricken, danach wunschgemäß mit den angegebenen Farben weiterarbeiten. Dabei in jeder 8. Reihe beidseits 1 Masche zunehmen. Bei 42 cm Gesamthöhe für die Armkugel beidseits 1x3 1x2 1x1 (1x3 2x2) (2x3 1x2 1x1) Maschen abketten. Die restlichen Maschen abketten

Fertigstellung: Nähte schließen. Aus der Vorderteilkante die Maschen auffassen und 4 cm in Sport Panne kraus rechts stricken, dabei am rechten Vorderteil 5 Knopflöcher einarbeiten. Aus dem Halsausschnitttrand ca. 60 Maschen auffassen und 14 cm in Sport Panne kraus rechts stricken und abketten. Anschließend zur Hälfte umlegen und annähen = Stehkragen. Ärmel einsetzen und Knöpfe annähen.



Modell 272

Ärmellose Weste

Größe 36/38, 40/42, 44/46

Die Angaben für die größeren Größen stehen in Klammern, sofern sie von Größe 36/38 abweichen.

Material: Art. 39 Steinbach Sockenwolle 500 (600) (700) g in Oliv Farbe 90. Stricknadel Nr. 4.

Achtung: Durchgehend 2-fädig stricken!

Muster: Nach Strickschrift arbeiten. Es sind die Hinreihen gezeichnet, Rückreihe stricken wie die Maschen erscheinen. Den Mustersatz fortlaufend wdh., enden mit den Maschen nach dem linken Pfeil. Die 1.–23. Reihe fortlaufend wdh.

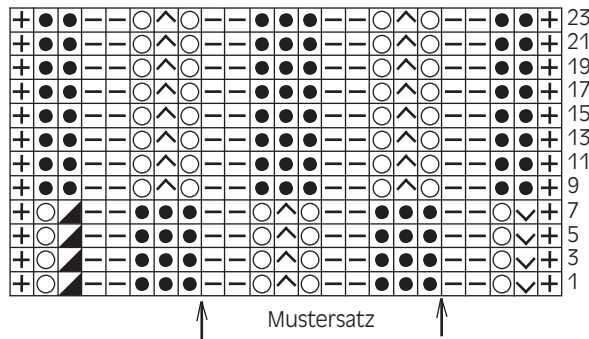
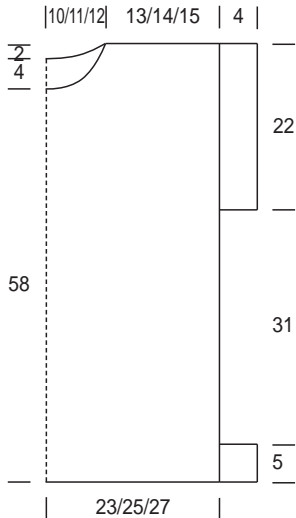
Maschenprobe: 20 Maschen und 30 Reihen = 10 x 10 cm.

Rückenteil: 93 (104) (116) Maschen anschlagen und 5 cm im Bundmuster (2 Maschen rechts, 2 Maschen links) stricken. Im Grundmuster weiterarbeiten. Bei 61 cm für den Halsausschnitt die mittleren 21 (26) (30) Maschen abketten und Seiten getrennt beenden, dabei für die Ausschnitt- ründung beidseitig 1x5 Maschen abketten. Bei 65 cm Gesamthöhe die restlichen 31 (34) (38) Maschen abketten.

Linker Vorderteil: 48 (52) (60) Maschen anschlagen und 5 cm im Bundmuster stricken und anschließend im Grundmuster weiterarbeiten. Bei 50 cm für den Halsausschnitt 2x4 1x3 3x2 (2x4 2x3 2x2) (3x4 2x3 2x2) Machen abketten und bei 65 cm Gesamthöhe die restlichen 31 (34) (38) Maschen abketten.

Rechter Vorderteil: Gegengleich stricken.

Fertigstellung: Nähte schließen. Aus den Vorderkanten ca. 76 Maschen auffassen und 3 cm im Bundmuster stricken, dabei am rechten Vorderteil 6 Knopflöcher einarbeiten. Aus dem Halsausschnitt ca. 84 Maschen auffassen und 3 cm im Bundmuster stricken. Für die Armleiste ca. 68 Maschen auffassen und 4 cm im Bundmuster stricken. Knöpfe annähen.



- ⊕ = Randmasche
- = 1 Masche rechts
- = 1 Masche links
- = 1 Umschlag
- ▲ = 2 Maschen rechts zusammenstricken
- △ = 2 Maschen rechts abheben, 1 Masche rechts, die abgehobene Masche darüberziehen
- ⊚ = 1 Masche wie zum Rechtsstricken abheben, 1 Masche rechts, die abgehobene Masche darüberziehen

Modell 273

Damenpullover mit Rollkragen

Größe 36/38, 40/42, 44/46

Die Angaben für die größeren Größen stehen in Klammern, sofern sie von Größe 36/38 abweichen.

Material: Art. 51 Steinbach Eroica 250 (350) (450) g in Dunkelbraun Farbe 03, 150 (250) (350) g in Royal Farbe 35 und 100 (200) (300) g in Frisee Farbe 19. Stricknadel Nr. 4.

Bundmuster: 1 Masche rechts, 1 Masche links.

Grundmuster: Glatt rechts.

Maschenprobe: 20 Maschen und 26 Reihen = 10 x 10 cm.

Rückenteil: 91 (101) (113) Maschen in Farbe 03 anschlagen und im Bundmuster 5 cm stricken, anschließend im Grundmuster weiterarbeiten. In Höhe von 45 cm für den Armausschnitt beidseits 1x3 1x2 2x1 (1x3 2x2 1x1), (2x3 1x2 1x1) abketten. Ab Höhe von 45 cm die Streifenfolge mit 10 Reihen in Farbe 03 beginnen und wie gehabt weiterführen.

Streifenfolge:

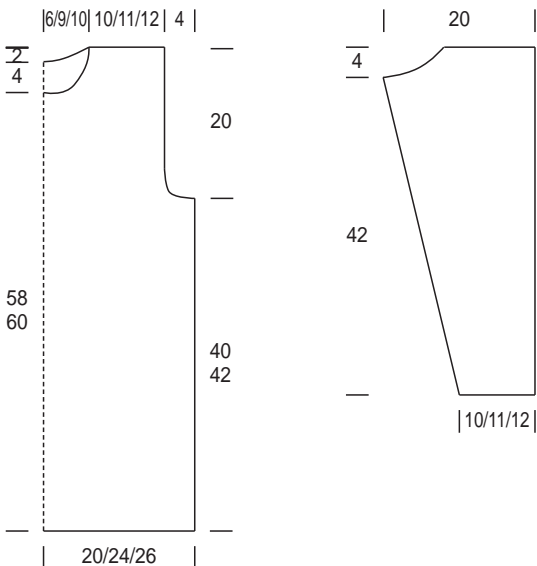
14 Reihen in Farbe 35
10 Reihen in Farbe 03
4 Reihen in Farbe 19
4 Reihen in Farbe 03
4 Reihen in Farbe 19
10 Reihen in Farbe 03
14 Reihen in Farbe 35
10 Reihen in Farbe 03
4 Reihen in Farbe 19
4 Reihen in Farbe 03
4 Reihen in Farbe 19
10 Reihen in Farbe 03
14 Reihen in Farbe 35

Bei 61 cm Höhe für den Halsausschnitt 1x21 1x5 (1x24 1x5) (1x28 1x5) Maschen abketten und bei der Gesamthöhe von 64 cm die restlichen Maschen abketten.

Vorderteil: Wie Rückenteil, jedoch bei einer Höhe von 58 cm für den Halsausschnitt 1x11 1x3 2x2 3x1 (1x14 1x3 2x2 3x1) (1x14 1x3 3x2 3x1) Maschen abketten. Bei der Gesamthöhe von 64 cm die restlichen Maschen abketten.

Ärmel: 39 (43) (47) Maschen anschlagen und 5 cm im Bundmuster stricken, dabei in der letzten Reihe gleichmäßig verteilt 9 (8) (9) Maschen aufnehmen und im Grundmuster sowie in der Streifenfolge weiterstricken, dabei für die Armschrägung in jeder 6. Reihe beidseits je 1 Masche aufnehmen. Bei einer Länge von 46 cm 1x3 1x2 2x1 (1x3 2x2 1x1) (2x3 1x2 1x1) Maschen abketten und bei der Gesamthöhe von 47 cm alle Maschen abketten.

Fertigstellung: Nähte schließen. Ärmel einsetzen und aus dem Halsausschnitt ca. 78 Maschen auffassen und 11 cm im Farbe 03 und im Bundmuster stricken, anschließend 5 Reihen kraus rechts in Farbe 03 stricken und abketten.



Modell 274

Damenpulli mit großem Kragen

Größe 36/38, 40/42, 44/46

Die Angaben für die größeren Größen stehen in Klammern, sofern sie von Größe 36/38 abweichen.

Material: Art. Steinbach Eroica 700 (800) (900) g in Frisee Farbe 19, Stricknadel Nr 6.

Bundmuster: 1 Masche rechts, 1 Masche links im Wechsel.

Glatt rechts: Hinreihe rechte Masche, Rückreihe linke Masche.

Lochmusterstreifen: Nach Strickschrift über 37 Maschen stricken. Es sind die Hinreihen gezeichnet. Rückreihen stricken wie die Maschen erscheinen; die verschränkten Maschen links verschränkt stricken. Die 1.–24. Reihe fortlaufend wdh.

Achtung: Durchgehend 2-fädig stricken!

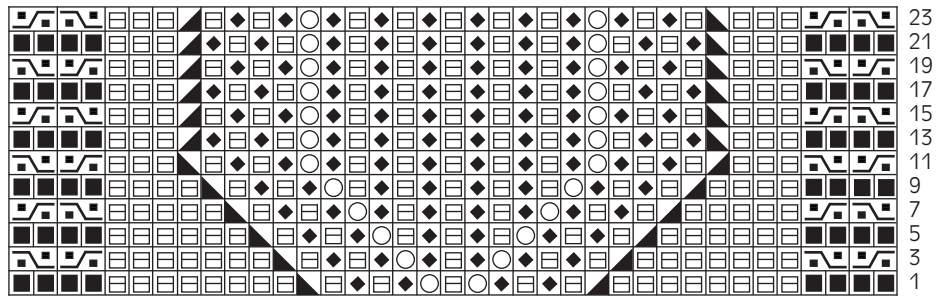
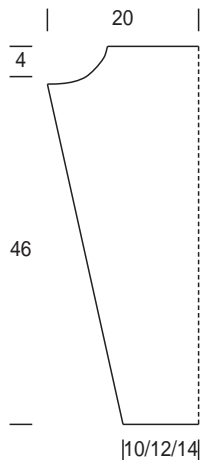
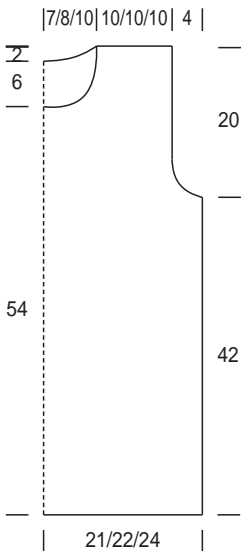
Maschenprobe: 14 Maschen und 22 Reihen = 10 x 10 cm.

Rückenteil: 63 (71) (79) Maschen anschlagen und 5 cm im Bundmuster stricken. Glatt rechts weiterarbeiten. Bei 42 cm Gesamthöhe für den Armausschnitt beidseitig 1x3 1x2 1x1 (1x3 2x2) (2x3 1x2 1x1) Maschen abketten. Bei 60 cm Gesamthöhe für den Halsausschnitt die mittleren 11 (14) (16) Maschen abketten und Seiten getrennt beenden, dabei für die Ausschnitttrundung beidseitig 1x5 Maschen abketten. Bei 62 cm Gesamthöhe die restlichen Schultermaschen abketten.

Vorderteil: Wie Rückenteil, jedoch in der Mitte den Lochstreifen einarbeiten. Bei 54 cm Gesamthöhe für den Halsausschnitt die mittleren 9 (10) (12) Maschen abketten und Seiten getrennt beenden, dabei für die Ausschnitttrundung beidseitig 1x3 1x2 1x1 (1x3 1x2 2x1) (1x3 1x2 2x1) Maschen abnehmen. Bei 62 cm Gesamthöhe die restlichen Schultermaschen abketten.

Ärmel: 32 (36) (38) Maschen anschlagen und 5 cm im Bundmuster stricken. Glatt rechts weiterarbeiten, dabei für die Armschrägung beidseitig jede 6. Reihe 1 Masche zunehmen. Bei 46 cm Gesamthöhe die Abnahme wie beim Rückenteil ausführen, dann die Maschen gerade abketten.

Fertigstellung: Nähte schließen. Aus dem Halsausschnittsrand die Maschen auffassen und 3 cm im Bundmuster stricken. Dann aus der rechten Masche 1 Masche rechts zunehmen. Bei 10 cm Gesamthöhe wieder 1 Masche rechts zunehmen. Bei 30 cm Gesamthöhe die Maschen abketten. Ärmel einsetzen.



- = 1 Masche rechts
- = 1 Masche links
- = 1 Umschlag, in der folgenden Rückreihe links stricken
- ▲ = 2 Maschen rechts zusammenstricken
- ▼ = 2 Maschen überzogen zusammenstricken: 2 Maschen wie zum Rechtsstricken abheben, die folgende Masche rechts stricken und abgehobene Masche darüberziehen
- ◊ = 1 Masche rechts verschränkt
- ◻ (with diagonal lines) = 2 Maschen nach rechts verkreuzen: Die 2. Masche VOR der 1. Masche rechts stricken, dann die 1. Masche rechts stricken
- ◻ (with horizontal lines) = 2 Maschen nach links verkreuzen: Die 2. Masche HINTER der 1. Masche rechts stricken, dann die 1. Masche rechts stricken

Modell 276

Damenpulli mit langem Arm

Größe 36/38, 40/42,44/46

Die Angaben für die größeren Größen stehen in Klammern, sofern sie von Größe 36/38 abweichen.

Material: Art. 12 Steinbach Supersport 550 (650) (750) g in Winterweiß Farbe 29, Stricknadel Nr. 3,5 –4.

Wellenmuster: Laut Strickschrift arbeiten. Es sind die Hinreihen gezeichnet. Rückreihe stricken wie die Maschen erscheinen bzw. angegeben sind. Die 1. Reihe fortlaufend wdh., 1x die Maschen vor dem rechten Pfeil, den Muster-satz fortlaufend wdh., enden mit den Maschen nach dem linken Pfeil.

Maschenprobe: 22 Maschen und 30 Reihen = 10 x 10 cm.

Rückenteil: 115 (123) (136) Maschen anschlagen und im Wellenmuster arbeiten, dabei in jeder 6. Reihe beidseits 1 Masche abnehmen. Nach 36 cm Höhe ist das Wellenmuster beendet und es wird 7 cm glatt rechts weitergearbeitet. Nach 43 cm für das Ärmelloch 1x4 1x3 1x2 1x1 (1x4 2x3 1x1) (1x4 2x3 1x2) Maschen abnehmen. Bei einer Gesamthöhe von 63 cm alle Maschen abketten.

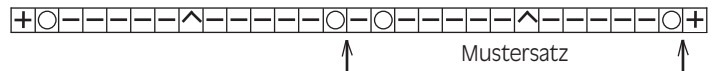
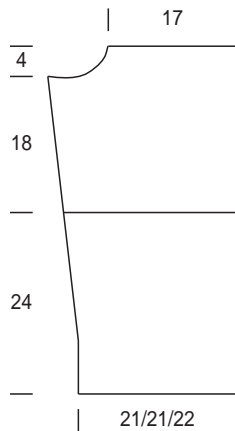
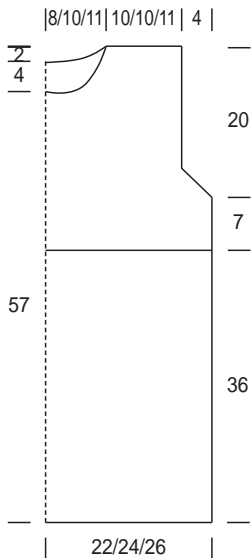
Vorderteil: Wie Rückenteil arbeiten, jedoch für den Halsausschnitt in Höhe von 58 cm 1x15 1x3 3x2 1x1 (1x17 1x3 3x2 1x1) (1x21 1x3 3x2 1x1) Maschen abketten.

Anschließend in der Höhe von 63 cm die restlichen Maschen abketten.

Ärmel: 87 (91) (95) Maschen anschlagen und im Wellenmuster arbeiten, dabei in jeder 3. Reihe beidseits 1 Masche abnehmen. Nach 24 cm ist das Wellenmuster beendet und es wird 18 cm glatt rechts weitergearbeitet. Nach 42 cm für das Ärmelloch 1x4 1x3 1x2 1x1 (1x4 2x3 1x1) (1x4 2x3 1x2) Maschen beidseits abnehmen. Bei einer Gesamthöhe von 46 cm die verbleibenden Maschen abketten.

Fertigstellung: Nähte schließen. Für den Rollkragen ca. 96 Maschen aus dem Halsausschnitttrand auffassen und ca. 17 cm 2 Maschen rechts und 2 Maschen links stricken.

Anschließend abketten und Rollkragen zur Hälfte umlegen.



- + = Randmasche
- = 1 Masche links
- ◯ = Umschlag
- ^ = 2 Maschen wie zum Rechtsstricken abheben, 1 Masche rechts und die abgehobene Maschen darüberziehen

Modell 277

Ärmellose Jacke mit aufgesetzten Taschen

Größe 36/38, 40/42, 44/46

Die Angaben für die größeren Größen stehen in Klammern, sofern sie von Größe 36/38 abweichen.

Material: Art. 34 Steinbach Mammut Uni 500 (600) (700) g in Orange Farbe 03, Stricknadel Nr. 6.

Bundmuster: 2 cm kraus rechts.

Grundmuster: 1 Masche rechts, 1 Masche links im Wechsel.

Maschenprobe: 13 Maschen und 16 Reihen = 10 x 10 cm.

Rückenteil: 59 (67) (73) Maschen anschlagen, 2 cm im Bundmuster stricken, anschließend im Grundmuster weiterarbeiten. Bei 58 cm Höhe für den Halsausschnitt 1x11 1x5 (1x13 1x5) (1x15 1x5) Maschen abketten. Bei 60 cm Höhe die restlichen Maschen abketten.

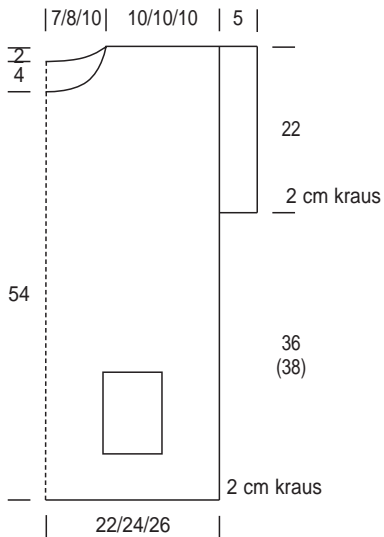
Linker Vorderteil: 31 (35) (37) Maschen anschlagen, 2 cm im Bundmuster stricken, anschließend im Grundmuster

weiterarbeiten. Bei 54 cm Höhe für den Halsausschnitt 1x3 3x2 3x1 (2x3 2x2 3x1) (2x3 2x2 3x1) Maschen abketten. Bei 60 cm Höhe die restlichen Maschen abketten.

Rechter Vorderteil: Gegengleich arbeiten.

Taschen: 15 (17) (18) Maschen anschlagen und im Grundmuster 14 cm stricken, anschließend abketten.

Fertigstellung: Nähte schließen. Taschen auf die beiden Vorderteile in gewünschter Höhe aufnähen. Maschen aus dem Halsausschnitt auffassen und 5 cm kraus rechts stricken. Ebenso Maschen für Ärmel auffassen und 2 cm kraus rechts stricken.



Modell 278

Ärmelloser Pulli

Größe 36/38, 40/42, 44/46

Die Angaben für die größeren Größen stehen in Klammern, sofern sie von Größe 36/38 abweichen.

Material: Art. 48 Steinbach Aktiv Pronto 200 (300) (400) g in Hellgrau-Grau-Schwarz Farbe 06, Art 51 Steinbach Eroica 300 (400) (500) g in Graumele Farbe 93, Stricknadel Nr. 6.

Bundmuster: 1 Masche rechts, 1 Masche links im Wechsel.

Lochmuster: Nach Strickschrift arbeiten. Es sind die Hin- und Rückreihen gezeichnet. Den Mustersatz fortlaufend wdh., enden mit den Maschen nach dem linken Pfeil. Die 1.–8. Reihe fortlaufend wdh.

Achtung: Durchgehend 2-fädig stricken!

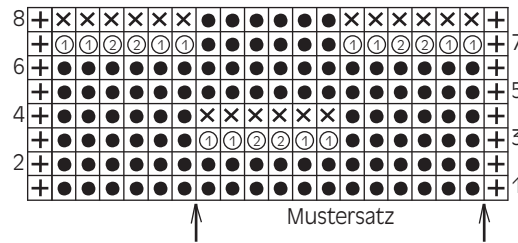
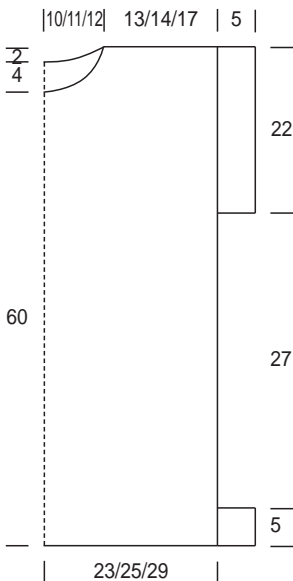
Maschenprobe: 14 Maschen und 20 Reihen = 10 x 10 cm.

Rückenteil: 61 (68) (75) Maschen anschlagen und 5 cm im Bundmuster stricken. Im Lochmuster weiterarbeiten, bei 60 cm Gesamthöhe für den Halsausschnitt die mittleren 9 (10)

(11) Maschen abketten und die Seiten getrennt beenden, dabei für die Ausschnitttrundung beidseitig 1x3 2x2, (1x3 2x2) (1x3 2x2) Maschen abketten. Bei 62 cm Gesamthöhe die restlichen Schultermaschen 20 (22) (25) abketten.

Vorderteil: Wie Rückenteil im Lochmuster arbeiten, bei 60 cm Gesamthöhe den Halsausschnitt stricken wie Rückenteil. Bei 62 cm Gesamthöhe die restlichen Schultermaschen abketten.

Fertigstellung: Nähte schließen. Aus dem Halsausschnitt ca. 62 Maschen auffassen und ca. 17 cm im Bundmuster stricken und abketten. Für die Ärmel beidseits ca. 54 Maschen auffassen und ca. 5 cm im Bundmuster stricken und abketten.



- ⊕ = Randmasche
- = 1 Masche rechts
- ⊙ = 1 Masche rechts und 1 Umschlag
- ⊗ = 1 Masche rechts und 2 Umschläge
- ⊗ = 1 Masche links stricken und die Umschläge der Vorreihe fallen lassen

Impressum:

Herausgeber: Steinbach VertriebsgmbH, 4311 Schwertberg, Telefon +43 (0) 72 62 / 61 431-0 · Fotos: Kutzler Wimmer Stöllinger FotogmbH, 4061 Pasching

Steinbach Wolle



274



275

Steinbach Wolle

Steinbach Wolle



276

277



Steinbach Wolle

unverbindl. VK-Preis € 2,30

Steinbach Wolle

278

